

Unsere Gesellschaften bieten seit mehr als 20 Jahren Wohnungen und Pflege für Senioren in Veenhusen an.

Mit dem "Haus am Königsmoor" und dem "Betreuten Wohnen" haben wir die Infrastruktur für Senioren in Veenhusen geprägt.

Wir freuen uns, dass wir mit unserem Neubau "Haus am Weidenweg" nun endlich die Lücke schließen können zwischen dem komplett selbständigem Wohnen im Betreuten Wohnen, sowie der stationären Pflege in unserem "Haus am Königsmoor".

Das "Haus am Weidenweg" bildet mit den Angeboten der Senioren-Wohngemeinschaft, des Service-Wohnens, der Tagespflege und der Ambulanten Pflege sämtliche "Alter"-nativen der professionellen Pflegemöglichkeiten ab.



*Wir bieten innovative  
Wohn- und Pflegekonzepte  
für Senioren  
in höchster Qualität*



Haus am Weidenweg  
Weidenweg 9b  
26802 Moormerland

📞 04954 95 41-0



Vereinbaren Sie gerne einen persönlichen Beratungstermin mit uns.

[www.haus-am-weidenweg.de](http://www.haus-am-weidenweg.de)



*Senioren-Wohngemeinschaft*

*Ambulante Pflege*

*Service-Wohnen*

*Tagespflege*

[www.haus-am-weidenweg.de](http://www.haus-am-weidenweg.de)

## Unsere Angebote

### Service Wohnungen

Die 2-Zimmer-Wohnungen verfügen alle über einen Balkon und sind mit einer Küchenzeile ausgestattet. Die Bewohner können dort selbständig wohnen und bei Bedarf hauswirtschaftliche und pflegerische Leistungen hinzubuchen.

### Senioren - Wohngemeinschaft

Jeder Bewohner hat seine eigene kleine Wohnung inklusive Badezimmer. Im großen Gemeinschaftsbereich kann der Tag gemeinsam gestaltet werden. Präsenzkräfte und der ambulante Pflegedienst stehen allen Bewohnern zur Verfügung.

### Tagespflege und Ambulante Pflege

In der Tagespflege werden Montags-Freitags zwischen 8.30 Uhr und 16.30 Uhr bis zu 15 Menschen professionell betreut. Der ambulante Pflegedienst steht den Bewohnern aber auch der Nachbarschaft zur Verfügung. Beide Dienste sind von den Pflegekassen anerkannt, so dass Leistungen durch die Pflegekassen in Anspruch genommen werden können.

## Haus am Weidenweg

In unmittelbarer Nachbarschaft des „Haus am Königsmoor“ entsteht unser neues Wohn- und Pflegeprojekt. Besonderer Wert wird auf

### Energieeffizienz

gelegt: So wird das Gebäude im **KfW-Standard 40+** errichtet. Zudem wird der Fuhrpark des Pflegedienstes ausschließlich mit **umweltschonenden und energiesparenden eBikes und Elektroautos** betrieben werden.

Das Land Niedersachsen fördert unseren Neubau als Modellprojekt im Rahmen des Programms „Wohnen und Pflege im Alter“.



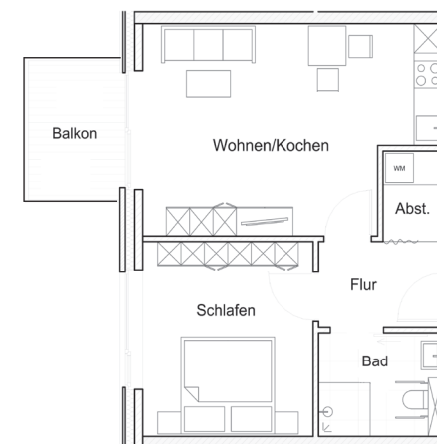
### Unser Service für Sie!

- Mehr Service, weniger Sorgen!
- Individualität wahren – Gemeinschaft erleben.
- Für Menschen die Wert auf Selbstständigkeit, Komfort, Wohnkultur und Sicherheit legen.
- Ergänzend leisten wir in allen Lebensphasen kompetente, zuverlässige und professionelle Pflege und Unterstützung.

## Eckdaten zum Haus

- » 8 Service-Wohnungen mit einer Größe von ca. 56 qm
- » 12 Wohnungen mit einer Größe von ca. 24 qm in der Senioren-Wohngemeinschaft
- » 15 Tagespflegeplätze
- » Ambulanter Pflegedienst

### Service Wohnung



### Senioren - Wohngemeinschaft

